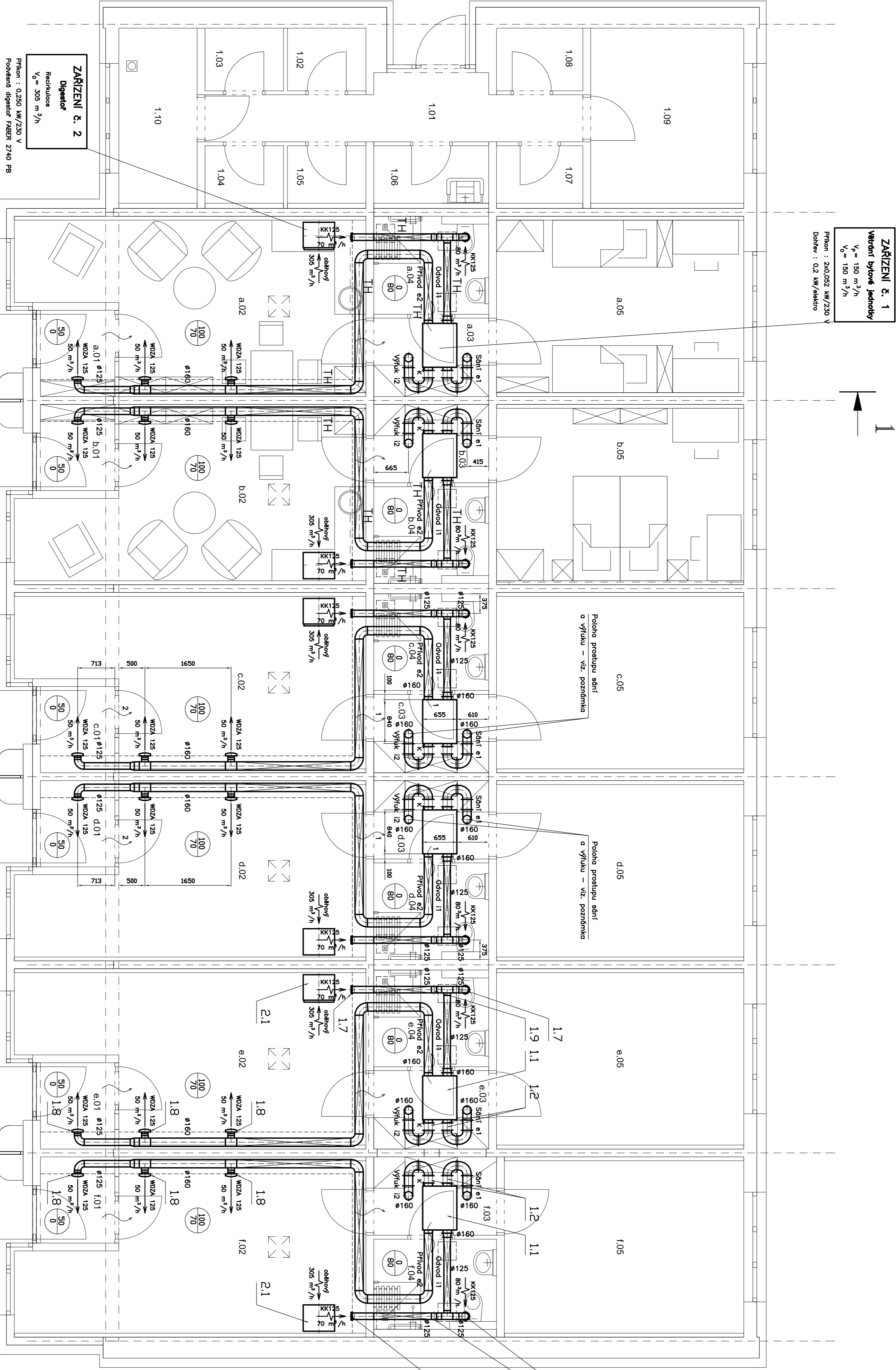


Přídorys 1.NP

Kompaktní větrací jednotka s rekuperací
DUPELEX 170 ECS

Zařízení č. 1
Větrací bytové jednotky
 $V_p = 150 \text{ m}^3/\text{h}$
 $V_o = 150 \text{ m}^3/\text{h}$
Průměr : 26x155 mm/230 V
Dotah : 0,2 kPa/elektrio

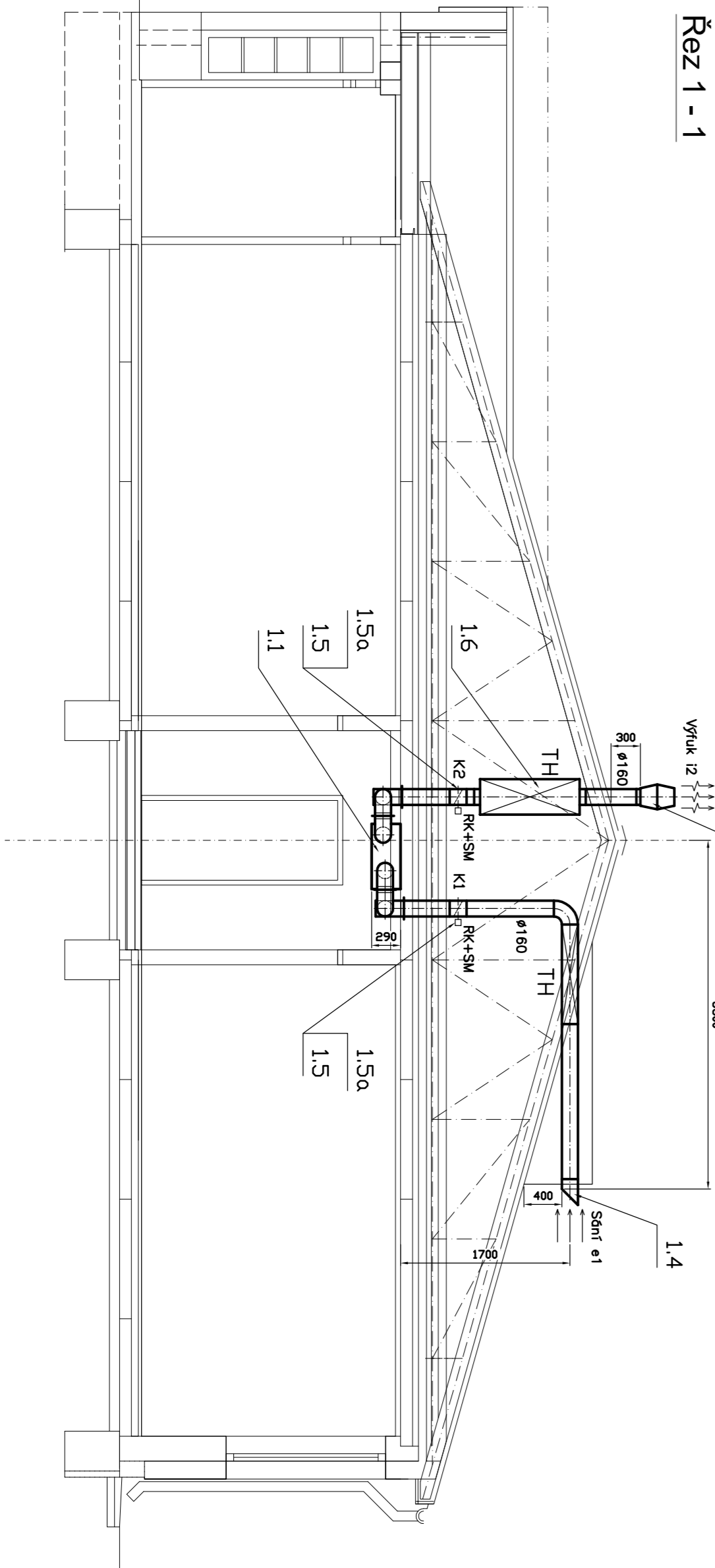
LEGENDA MÍSTNOSTI		
OZNAČENÍ	NÁZEV MÍSTNOSTI	PLOCHA [m ²]
1.01	Chodba	8,42
1.02	Škapa a	1,8
1.03	Škapa b	1,8
1.04	Škapa c	1,65
1.05	Škapa d	1,65
1.06	Uklid	2,42
1.07	Škapa e	1,82
1.08	Škapa f	1,98
1.09	Kobla, koberčiny	9,82
1.10	Technická místnost	5,03
a.01	Základní	2,43
a.02	Obytný + kuchyň	18,76
a.03	Chodba	3,3
a.04	Koupelna	4,13
a.05	Lodžie	15,61
b.01	Základní	2,43
b.02	Obytný + kuchyň	18,76
b.03	Chodba	3,3
b.04	Koupelna	4,07
b.05	Lodžie	15,61
c.01	Základní	2,43
c.02	Obytný + kuchyň	18,76
c.03	Chodba	3,3
c.04	Koupelna	4,07
c.05	Lodžie	15,61
d.01	Základní	2,43
d.02	Obytný + kuchyň	18,76
d.03	Chodba	3,3
d.04	Koupelna	4,07
d.05	Lodžie	15,61
e.01	Základní	2,43
e.02	Obytný + kuchyň	18,76
e.03	Chodba	3,3
e.04	Koupelna	4,07
e.05	Lodžie	15,61
f.01	Základní	2,43
f.02	Obytný + kuchyň	18,76
f.03	Chodba	3,3
f.04	Koupelna	4,05
f.05	Lodžie	15,61
CELKOVÁ PLOCHA MÍSTNOSTI		301,68



POZNÁMKA:

- Prostupy stropní konstrukcí-otvory pro potrubí VZT musí být prováděny (vtřány) min. 300 mm od hrany stropního panelu.
- Přesná poloha prostupů sání a výfuků je omezena plochou ocelové výztuže stropních panelů (viz. bod 1.) a skutečnou polohou stávajících sblížených vazníků konstrukce střešních.
- Poloha svislých tras sání a výfuků bude určena na stavbě dle skutečného stavu.
- Poloha trasy sání určuje půdorysné umístění nové zakrývající střešní konstrukce.
- Potrubí přívodu vzduchu v místnosti x.02 co nejvíc přimknout ke stěně místnosti.

Řez 1 - 1



- LEGENDA :
- Přívod vzduchu
 - Dávod vzduchu
 - ≡ Sání
 - ≡ Výfuk
 - ≡ Množství přiváděného vzduchu
 - ≡ Množství odváděného vzduchu
 - TH-tlumitě hluku
 - Přetluk vzduchu – dveřní mřížka

- $S_{ef min.}=0,02 \text{ m}^2$
- $S_{ef min.}=0,015 \text{ m}^2$

INDEX		ZMĚNA		DATUM		JMĚNO		PODPIS	
</									